



國眾電腦

公司簡介

LEO Systems, Inc.



www.leosys.com 國眾電腦

壹. 公司基本資料

貳. 組織及各事業部業務

參. 產品策略與業界地位

肆. 專業認證及重要殊榮

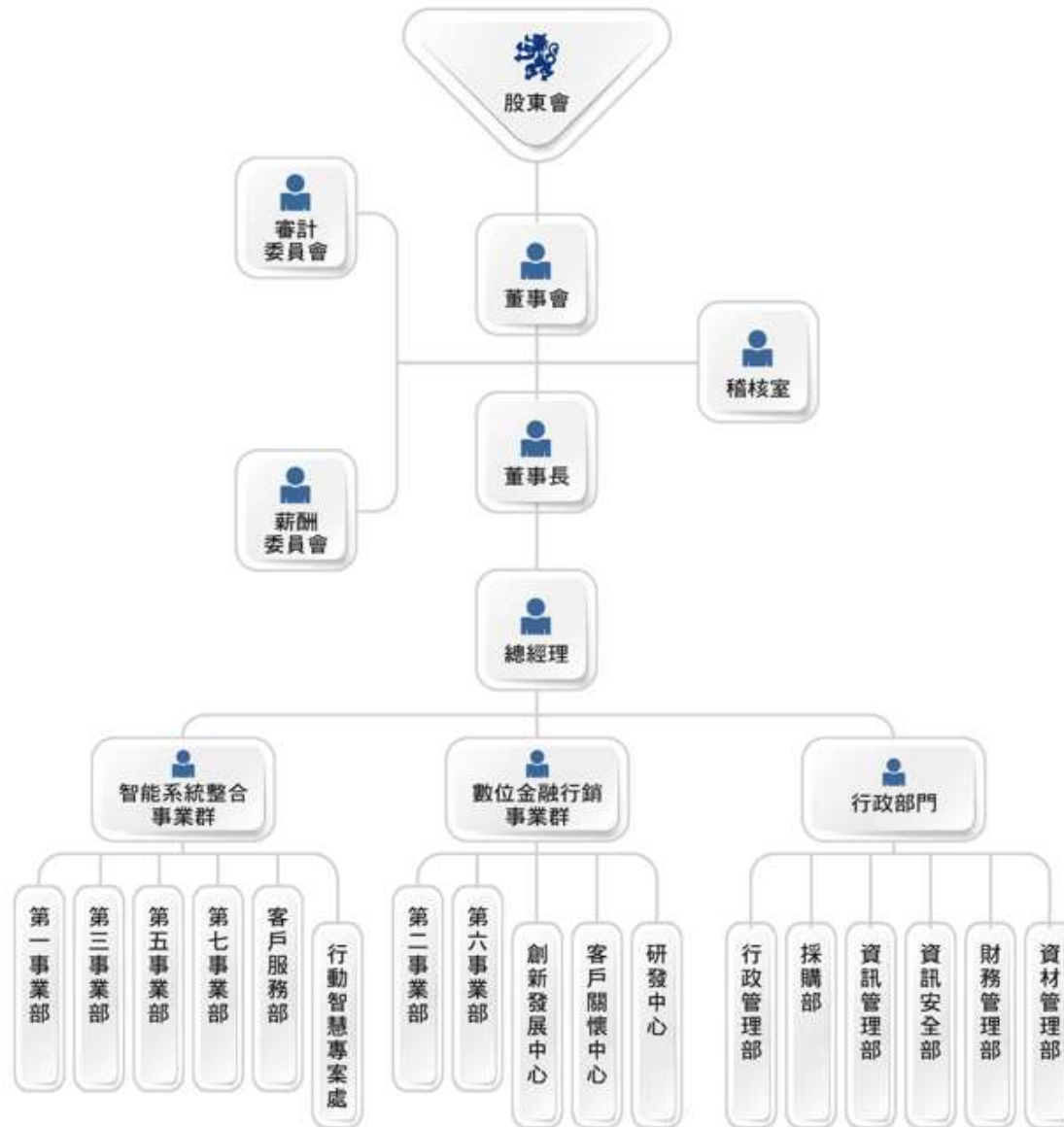
伍. 招募職缺

LEO 壹、國眾電腦公司基本資料

- 公司成立：74年9月(簡明仁博士創立)
- 資本額：新台幣8.59億
- 公司上櫃：88年11月，掛牌5410
- 四合一：97年1月合併眾電系統、岱昇科技及超網路科技
- 董事長：王超群
- 員工人數：約400位
- 總公司：台北內湖陽光街298號3樓
- 服務據點：新店/林口/中壢/新竹/台中/台南/高雄/宜蘭
- 海外據點：深圳揚眾科技有限公司(上海/蘇州/寧波/廈門/廣州/重慶)



貳、國眾電腦組織及各事業部業務介紹



LEO 貳、(一)第一事業部簡介-BU1

● 定位：資訊通訊基礎建設之系統整合

● 主要業務：資訊系統及網路通訊軟硬體Solution之及系統整合服務

● 核心專長：

提供系統整合業務為主，包括電腦網路系統平台建置、大型商用軟體與資訊安全產品建置等，並提供客戶後續之產品維修保固與諮詢服務。

通訊業務方面，包括軟硬體系統整合，網路骨幹平台建置、資訊安全系統建置、無線網路建置、IP統合通訊、IP網路監控等。

本部工程人員服務廣度深及全國各處，服務嚴謹度且以提供7/24/365方式，客戶長期委以維護合約服務機會的內容為：電腦中心駐點委外服務，電腦中心伺服器暨網路設備維護，縣網中心伺服器暨網路設備維護，軍/政府單位伺服器暨終端設備維護，大、中、小學行政電腦暨電腦教室設備維護。

LEO 貳、(二)第二事業部簡介 -BU2

● 定位：金融業及大客戶之應用系統整合

● 主要業務：金融業及大客戶作業自動化之設備及解決方案之整合服務

● 核心專長：

提供金融業電腦化、自動化及系統整合之專業服務，經營業務以經銷、代理、開發金融專業系統整合及提供售後服務為主。

產品與專案開發

包括日本GLORY硬幣循環機及全系列鈔券整鈔機、OKI現金循環式ATM及櫃員現金處理機、JCM硬幣循環機、FUJITSU富士通掌靜脈裝置、曉星(Hyosung TNS)ATM全系列產品、Synkey自動補摺機、英國KAL自動化設備WOSA平台及自動化設備前置處理系統、專戶票據印製系統、自動化設備軟派/監控系統、全行進件管理系統(ECM)、信用卡徵審流程管理系統(BPM)、現金卡線上徵審即時發卡系統、銀行稽核作業管理系統、紅利兌換系統、自動化設備增值整合服務(外幣兌換機、硬幣存提機)等。

LEO 貳、(三)第三事業部簡介 -BU3

● 定位：兩岸企業/醫療客戶資通訊系統整合

● 主要業務：

資訊、網路基礎工程之規劃、建置與維護服務，包含弱電/機房工程、電腦服務器、存儲設備、網路設備、IP語音系統等各種解決方案、CISCO全系列產品方案、微軟資安產品、醫院資訊整合服務

● 核心競爭力：

- 企業電腦中心資訊/資安設備建置/維護
- 工廠營運伺服器暨網路/資安設備建置/維護
- 醫療機構資訊/資安設備建置/維護
- 提供兩岸同步服務
- 主要客戶皆為台商 IT 500強



LEO 貳、(四)創新發展中心簡介



● 定位：雲端數位整合行銷服務

● 業務範圍：

- 「雲端科技應用方案」資訊應用平台開發及營運服務
- 代理 Google AdWords / FB / Yahoo 廣告行銷服務業務

● 核心競爭力：

- 雲端科技資訊應用平台開發及營運服務
- 雲端運算及行動應用系統開發經驗
- 創新科技應用專案規劃及專案管理
- Google AdWords 最佳廣告服務商
- 台灣第一家通過 Google 服務認證之代理商

LEO 貳、(五)第五事業部簡介 -BU5

* IT 資訊

雲端機房建置
Server/PC/資訊硬體週邊
HA/CLUSTER/VM等系統建置

* 自動化應用

電池監測系統(BMS)/工業圖控/PLC/人機介面
藥品冷藏溫濕度監控系統

* 安防

指靜脈/CCTV/門禁保全/求救/RFID/機房環控

* 弱電工程

視聽/總機電話/廣播/停車場/機房/網路/管線配結

SIEMENS

VPON

MITSUBISHI
Changes for the Better

Wonderware

RUBYTECH
Networking & Communications

YOKOGAWA

sanlien
www.sanlien.com

ZULITE

interKing

CHIPER

EverFocus

GE

ADVANTECH

Trusted ePlatform Services

LEO 貳、(六)第六事業部簡介-BU6

- 定位：公益彩券投注機專業維護
- 服務範圍：各縣市及離島公益彩券經銷商
- 維護數量：6,213台
- 維護時效：2小時完修
- 核心競爭力：
 - 台灣唯一獨家承做財政部第三屆及第四屆公益彩券經銷商投注機維護廠商。
 - 在遍佈台灣全國的任何地方，我們都能以快速及有效的服務，來滿足電腦彩券經銷商對於服務的需求，體現「使命必達」的優質服務，並且讓委託我們服務的客戶，可以連續十七年「照顧許多弱勢族群的生計」，並達成「買彩券，做公益，積功德」的公益理念與目標。



LEO 貳、(七)第七事業部簡介-BU7

● 定位：資訊通訊基礎建設之系統整合

● 主要業務：中南區資訊系統及網路通訊軟硬體Solution之及系統整合服務

核心專長：

深耕於系統整合領域，以客戶需求為導向，從資訊整合規劃、建置、技術支援與所需的IT維運管理等與優化，量身打造全方位的資訊方案，並協助您完成數位轉型提升整體競爭力。

除了Client端的設備代理銷售，另提供協助客戶設計及建構最佳的資訊系統，包含資訊顧問服務、資訊設備基礎建置(Server、Storage、Virtualization等)、網路安全建構管理與資料安全控管(Core Switch、Firewall、VMware NSX、Security等)、災難復原與異地備援、軟硬體維護與技術支援。

主要客戶群涵蓋台中以南、雲嘉南、高雄、台東、澎湖等之政府單位與公用事業部門及全台電信業者、製造業與醫療業等。

貳、(八)客戶關懷中心 (Customer Care Center, CCC)

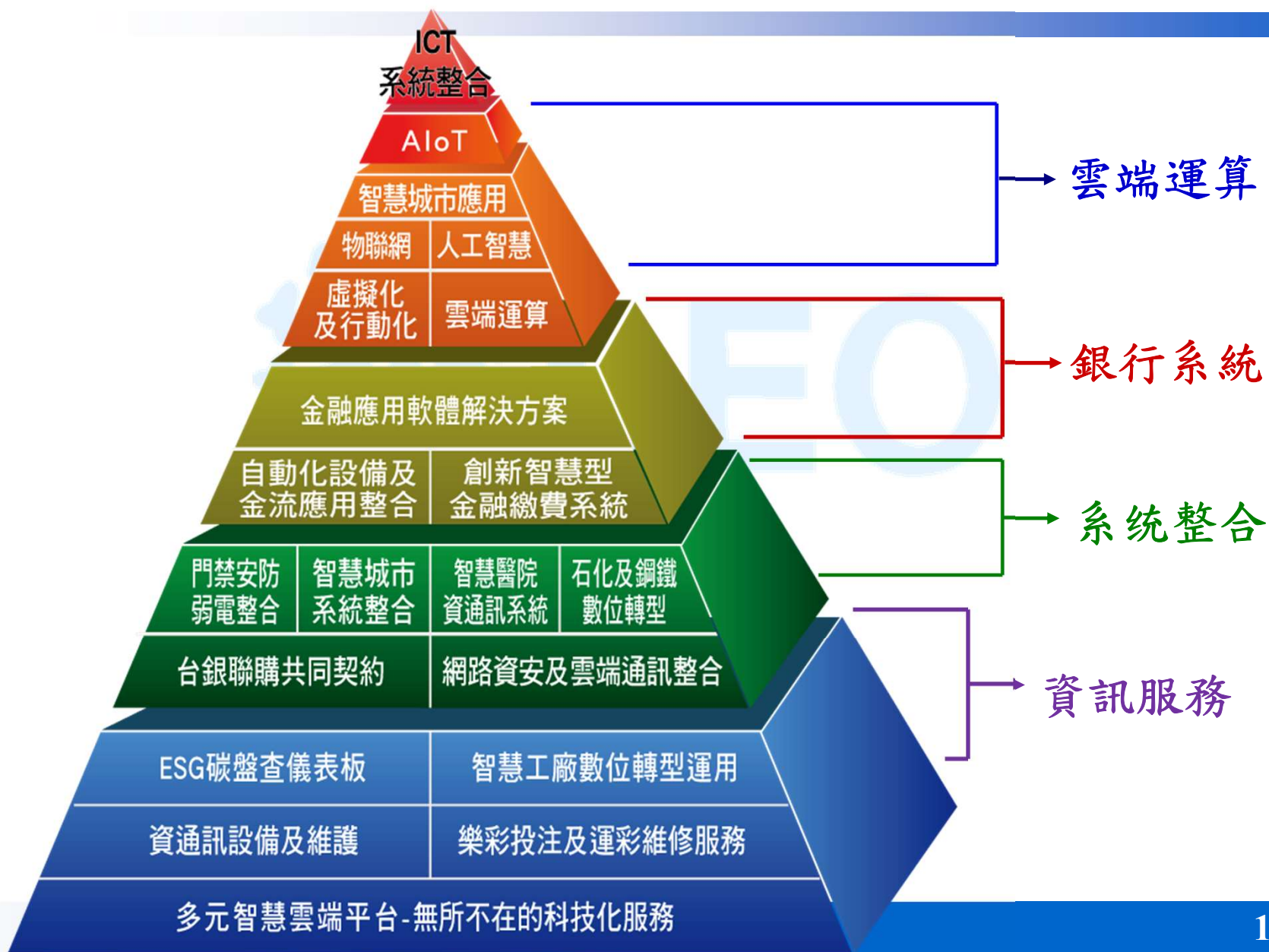
透過自行開發之客戶服務管理系統 (LEO Customer Service System V2)，提供客戶7*14之叫修服務。

LEO CSS V2 主要功能涵蓋：

- 服務事件接收派工
- 服務持續管理
- 服務變動管理
- 服務事故與問題管理
- 服務數據搜集、統計、分析

以持續提升及改善客戶服務品質。

LEO 參、國眾電腦產品及服務策略



LEO 叁、在業界的地位

營運範圍涵蓋硬體通路、資訊軟體、委外服務、系統整合、網路行銷、弱電工程、資訊服務、雲端服務等領域，在每一領域均屬一級(Tier1)的業者。

- 政府公部門聯合採購共同契約及大型標案前三大
- 銀行業自動化及進件/徵審/稽核/紅利系統前三大
- 全方位資通訊產品安裝、保固、維修及委外服務前三大
- 獨家提供全國約7,200台公益彩券及運彩投注站之維修服務
- 服務之PC、NB、伺服器、儲存設備、周邊等設備超過十二萬台
- 從「雲」的資料中心基礎建設、虛擬化、連線網路，到「端」末設備均能提供最周到的專業服務，為國內最完整的全方位系統整合商。

LEO 肆、專業認證及重要殊榮



LEO 國眾電腦之專業認證 (總證照數計346張)



共 62

MCITP-SQL	1
MCITP	21
MCITP-SERVER	11
MCITP-EnterpriseAdministrator	6
MCSE	13
MCDBA	5
MCSA	2
MCSA	1
MDTS	1
MCPD	1



共 4

DCIE	4
------	---



共 3

CSSA	3
------	---



專案管理師

共 3

PMP	3
-----	---

工安證照

共 4

丙級勞工安全衛生主管	3
------------	---

甲級勞工安全衛生師	1
-----------	---



共 7

SCSA	4
------	---

SCNA	3
------	---



共 13

OCM	1
-----	---

OCP	7
-----	---

OCA	2
-----	---

SCJP	2
------	---

SCJD	1
------	---



共 92

CCNA	48
------	----

IPS Specialist	1
----------------	---

CCDA	5
------	---

CCDP	3
------	---

CCIP	2
------	---

CCNP	18
------	----

CCSP	3
------	---

CCVP	3
------	---

CCIE	2
------	---

CSSDS	1
-------	---

Cisco Web Security Field Engineer Specialist	1
--	---

Cisco Advanced Wireless Design Specialist	1
---	---

Cisco Data Center AS Support Specialist	1
---	---

Cisco Data Center Application Service Support Specialist	1
--	---

Cisco identify Service Engine Secure Solutions	1
--	---

Cisco Certified Network Associate Wireless	1
--	---



共 12

JNCIS	5
-------	---

JNCIA	7
-------	---



共 25

APS	15
-----	----

AIS	2
-----	---

ASE	2
-----	---

APC	1
-----	---

ASC	1
-----	---

APP	1
-----	---

ASP	3
-----	---



共 1

CIA	1
-----	---

LEO 國眾電腦之專業認證 (總證照數計346張)

IBM
共 7

AIX	1
FileNet Content Manager	2
FileNet Business process Manager	2
IBM Content Collector	2

DELL
共 1

DCSE	1
------	---

Novell
共 5

CNE	2
CAN	2
NCLP	1

COMPAQ
共 1

CSE	1
-----	---

SYBASE
共 2

SCP	1
Sybase Certified Associate 初級DBA認證	1

Symantec
共 2

Symantec NBU	2
--------------	---

Check Point
SOFTWARE TECHNOLOGIES LTD.
共 4

CCSA	3
CCSE	1

Linux
共 16

RHCE	8
LPI	7
LPIC	1

乙級技術士
共 3

乙級電子	2
乙級軟體	1

工程證照
共 13

丙級硬體	11
丙級軟體	2

EXIN
共 1

ITIL	1
------	---

資安證照
共 2

CIW	1
ISO27001	1

vmware
共 1

VCP	1
-----	---

TREND MICRO
共 2

TCSE	2
------	---

KASPERSKY
卡巴斯基
共 1

Security Center9.0 Endpoint Security8	1
--	---

Google AdWords
共 55

廣告基礎	31
進階搜尋	2
多媒體廣告進階	22

riverbed
共 2

RCSP	2
------	---

TPMA
共 2

IPMA Level D, Certified Project Management Associate	2
--	---

LEO 人才發展品質管理系統評核 (TTQS) 銀牌認證

- 100年、103、105年通過並持續有效
- 建立內部訓練教材資料庫和內部訓練案例，為後續訓練工作提供充足的資源。
- 培育中高階主管、基層幹部及新進員工，以確保所有人員資格符合公司要求。
- 推展基層員工的技能訓練，提供優質人力資源，保證客戶服務品質。
- 每年進行工作專業資格認定「工程師考核暨技術分級評鑑」，以期達成公司營運管理目標。
- 以數位學習平台(PowerCAM) 建立國眾雲端學校 (LEO school)提供同仁虛擬與實體之混成式教育訓練。



LEO CMMI 軟體成熟度第三級認證

- 101年本公司榮獲 CMMI 軟體成熟度第三級認證通過
(CMMI DEV V1.3 ML3)
- CMU (美國卡內基美濃大學)
SEI (軟體工程學院) 登錄網頁如下：
LEO Systems Inc. ; Research and Development Center .

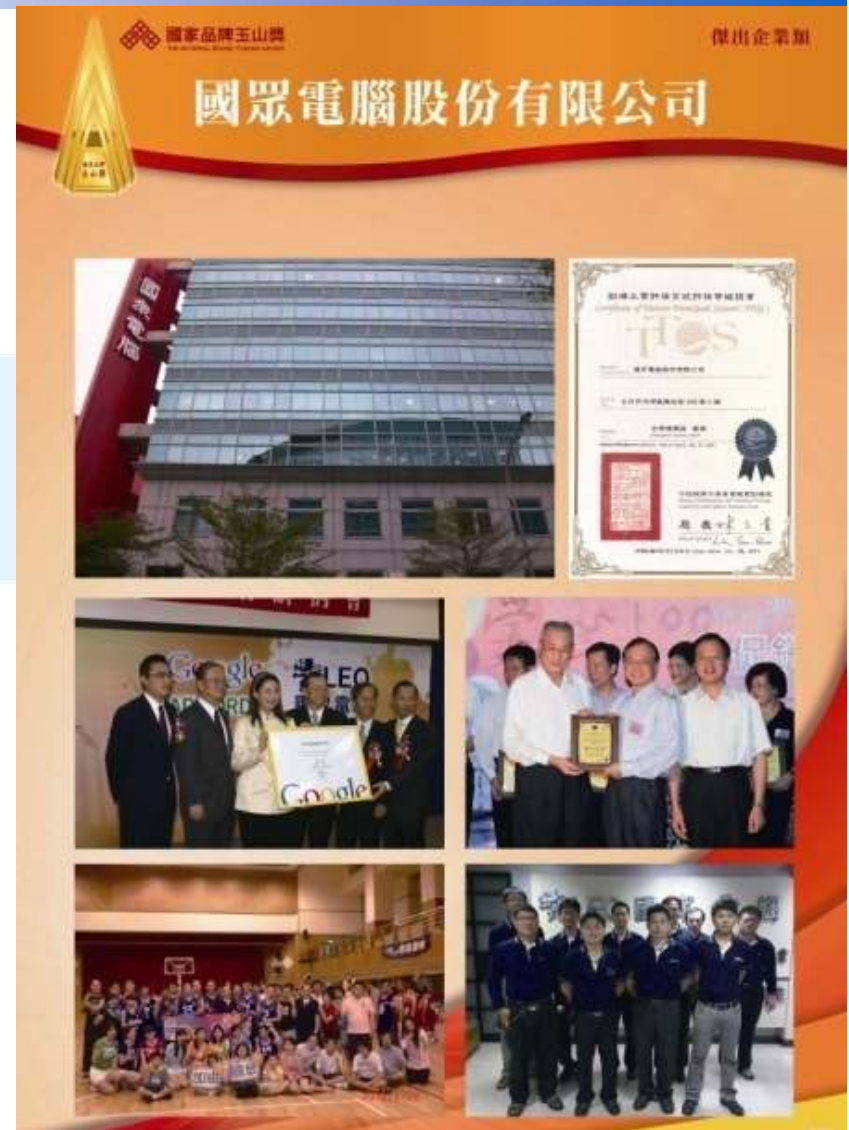


LEO 國家品牌玉山獎-傑出企業類

- 101年本公司榮獲國家品牌玉山獎「傑出企業類」表揚

- 獎項評分七大重點

- 經營實績
- 研發能力
- 品質政策
- 行銷服務
- 競爭利基
- 榮譽肯定
- 企業願景



LEO 經濟部第三屆潛力中堅企業

- 104年本公司獲得經濟部
第三屆 潛力中堅企業
- 獎項評分重點
 - 1.持續專注本業
 - 2.具有關鍵技術
 - 3.具高度市場競爭性
 - 4.經營績效表現傑出



1111人力銀行票選幸福企業



LEO 需求人才說明

一、JAVA軟體助理工程師(內湖)：5名

1. 金融領域軟體開發。
2. 負責設計與開發軟體功能、測試與維護。
3. 需熟悉 JSP、Servlet、HTML、Javascript、SQL。
4. 需有Spring MVC、hibernate基礎。